

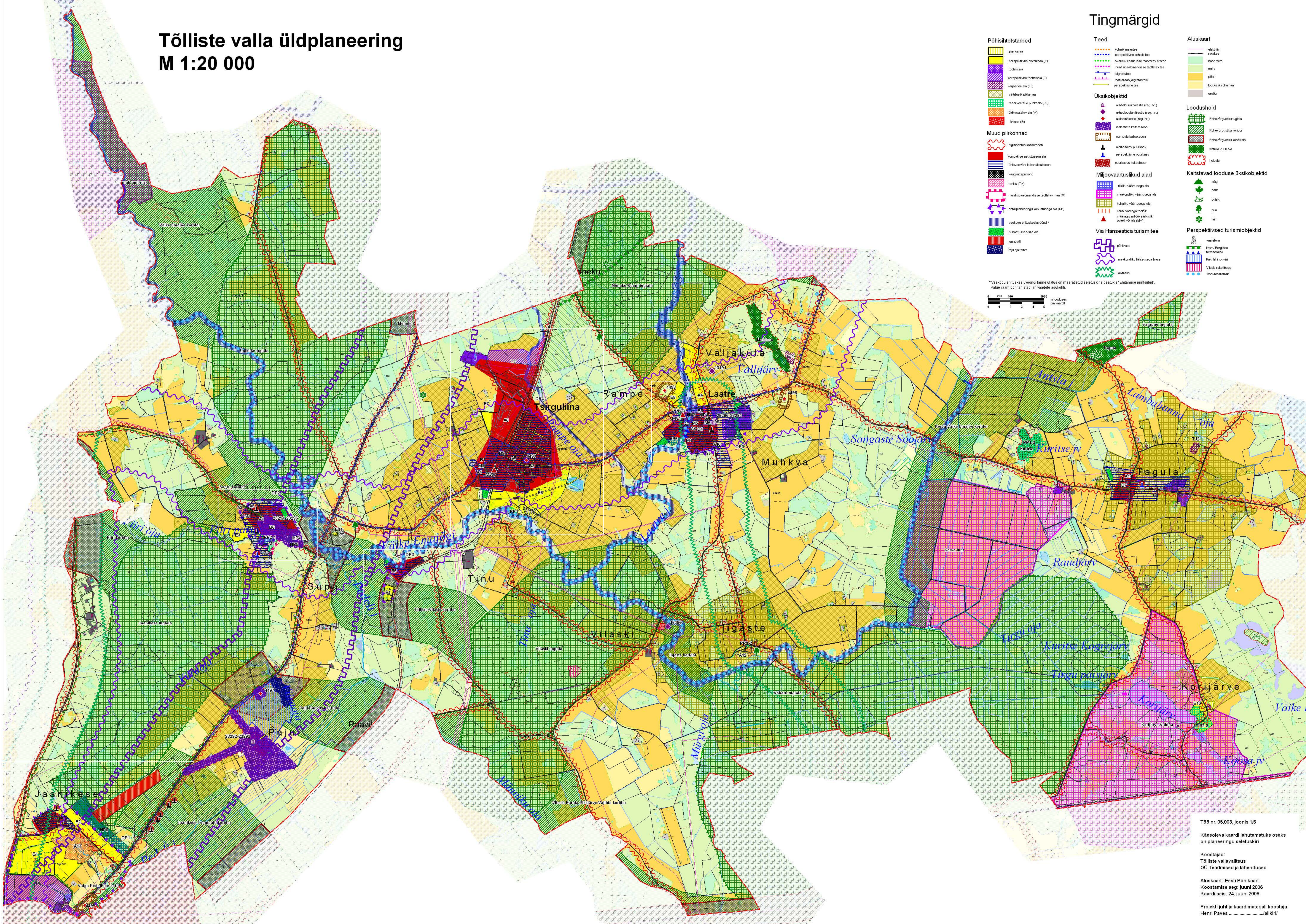
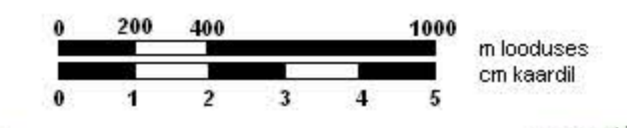
Tõlliste valla üldplaneering

M 1:20 000

Tingmärgid

- Põhishtotstarbed**
- elamus
 - perspektiivne elamus (E)
 - tootmisala
 - perspektiivne tootmisala (T)
 - karjääri ala (T₁)
 - väärtsüü põllumaa
 - reservitud põllumaa (PP)
 - üldkasutatav ala (A)
 - sinisaa (B)
- Muud piirkonnad**
- riigimaaette kaitsetoone
 - kompaktsed asustusega ala
 - ühisevõrk ja kanalisatsioon
 - kaugjuhtivõrk
 - tanila (TA)
 - muutispaikomandisse loodetav maa (M)
 - detaalplaneeringu koostamise ala (DP)
 - veekogu ehituskoostööd*
 - puhatusseadme ala
 - teravilja
 - Pau oja tamm
- Teed**
- kohalik maantee
 - perspektiivne kohalik tee
 - avakõigu kasutusse määratlev eratee
 - muutispaikomandisse loodetav tee
 - järgitavate
 - määratlev järgitavate
 - perspektiivne tee
- Üksikobjektid**
- ehitustasuvõlv (reg. nr.)
 - arhitektuurimälestis (reg. nr.)
 - ajaloomälestis (reg. nr.)
 - sinisaa (B)
 - mälestiste kaitsetoone
 - suruaia kaitsetoone
 - olemasolev puurkäär
 - perspektiivne puurkäär
 - puurkäär kaitsetoone
- Miljöväärtsuslikud alad**
- räike väärtsusega ala
 - mehkonduku väärtsusega ala
 - lohaliku väärtsusega ala
 - kuuri vaatega teesõik
 - määratlev miljöväärtuslik objekt või ala (MV)
- Via Hanseatic turismitee**
- õõnes
 - meekondliku tähtsusega brass
 - õõnes
- Aluskaart**
- elatud
 - maantee
 - noor mets
 - mets
 - põld
 - looduslik rohumaas
 - eradu
- Loodushoid**
- Rohelõngastiku tugiala
 - Rohelõngastiku koridor
 - Rohelõngastiku kaitseala
 - Natura 2000 ala
 - hobuala
- Kaitstavad looduse üksikobjektid**
- mäg
 - park
 - puistu
 - puu
 - lain
- Perspektiivsed turismiobjektid**
- vaadeti
 - kuuri Dargi tee
 - tervisrajad
 - Paju lahinguväli
 - Välkvi rüütelbaas
 - kuurimaterjal

*Veekogu ehituskoostööd tihne alal on määratletud seletuskirja peatükis "Ehitamise printsiibid".
Valge raamjoon tähistab lähivaadete asukohti.



Töö nr. 05.003, juunis 1/6
Käesoleva kaardi lahutamatuks osaks on planeeringu seletuskiri
Koostajad:
Tõlliste vallavalitsus
OÜ Teadmised ja lahendused
Aluskaart: Eesti Põhikaart
Koostamise aeg: juuni 2006
Kaardi seis: 24. juuni 2006
Projekti juht ja kaardimaterjali koostaja:
Henri FavesJalkiri/